

نمایش باریز امانی:

ردیف	تاریخ	نوع سند	توضیحات کار	وارده	صادرده	تعداد مانده
۱			مقدار اول دوره	۱۰۰	۰	۱۰۰
۲	۹۸.۱۲.۰۵		خرید ش ۱	۱۰	۰	۱۱۰
۳	۹۸.۱۲.۰۵		فروش ش ۱	۰	۵	۱۰۵
۴	۹۸.۱۲.۰۵		برگشت از فروش ش ۱	۱	۰	۱۰۶
۵	۹۸.۱۲.۰۶		فروش ش ۲	۰	۱	۱۰۵
۶	۹۸.۱۲.۰۶		فروش ش ۳	۰	۱	۱۰۴
۷	۹۸.۱۲.۰۶		فروش ش ۵	۰	۱	۱۰۳
۸	۹۸.۱۲.۰۶		فروش ش ۶	۰	۳	۱۰۰
۹	۹۹.۰۱.۲۰		خرید ش ۲	۱۰۰	۰	۲۰۰
۱۰	۹۹.۰۱.۲۰		خرید ش ۳	۲۰۰	۰	۴۰۰
۱۱	۹۹.۰۱.۲۰		ارسال امانی ش ۱	۰	۲۰	۳۸۰
۱۲	۹۹.۰۱.۲۰		ارسال امانی ش ۲	۰	۲۰۰	۱۸۰
۱۳	۹۹.۰۱.۲۰		دریافت امانی ش ۱	۱	۰	۱۸۱
				۴۱۲	۲۳۱	

نمایش بدون ریز امانی:

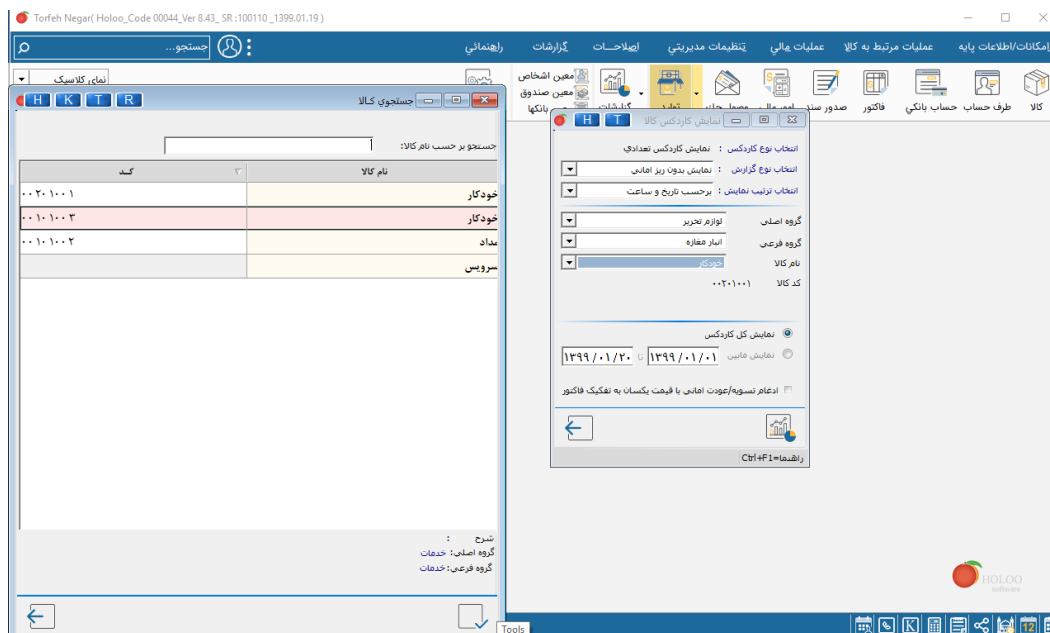
ردیف	تاریخ	نوع سند	توضیحات کالا	وارد	صادر	تعداد مانده
۱		مقدار اول دوره		۱۰۰	۰	۱۰۰
۲	۹۸.۱۲.۰۵	خرید ش ۱		۱۰	۰	۱۱۰
۳	۹۸.۱۲.۰۵	فروش ش ۱		۰	۵	۱۰۵
۴	۹۸.۱۲.۰۵	برگشت از فروش ش ۱		۱	۰	۱۰۶
۵	۹۸.۱۲.۰۶	فروش ش ۳		۰	۱	۱۰۵
۶	۹۸.۱۲.۰۶	فروش ش ۳		۰	۱	۱۰۴
۷	۹۸.۱۲.۰۶	فروش ش ۵		۰	۱	۱۰۳
۸	۹۸.۱۲.۰۶	فروش ش ۶		۰	۳	۱۰۰
۹	۹۹.۰۱.۲۰	خرید ش ۳		۱۰۰	۰	۲۰۰
۱۰	۹۹.۰۱.۲۰	خرید ش ۳		۲۰۰	۰	۴۰۰
۱۱	---	جمع امانیهای ارسالی ش ۰		۰	۲۲۰	۱۸۰
۱۲	---	جمع امانیهای دریافتی ش ۰		۱	۰	۱۸۱

۲۳۱ ۴۱۲

←

راهنمایی جهت استفاده از امکانات بیشتر، کلیک راست نمایید

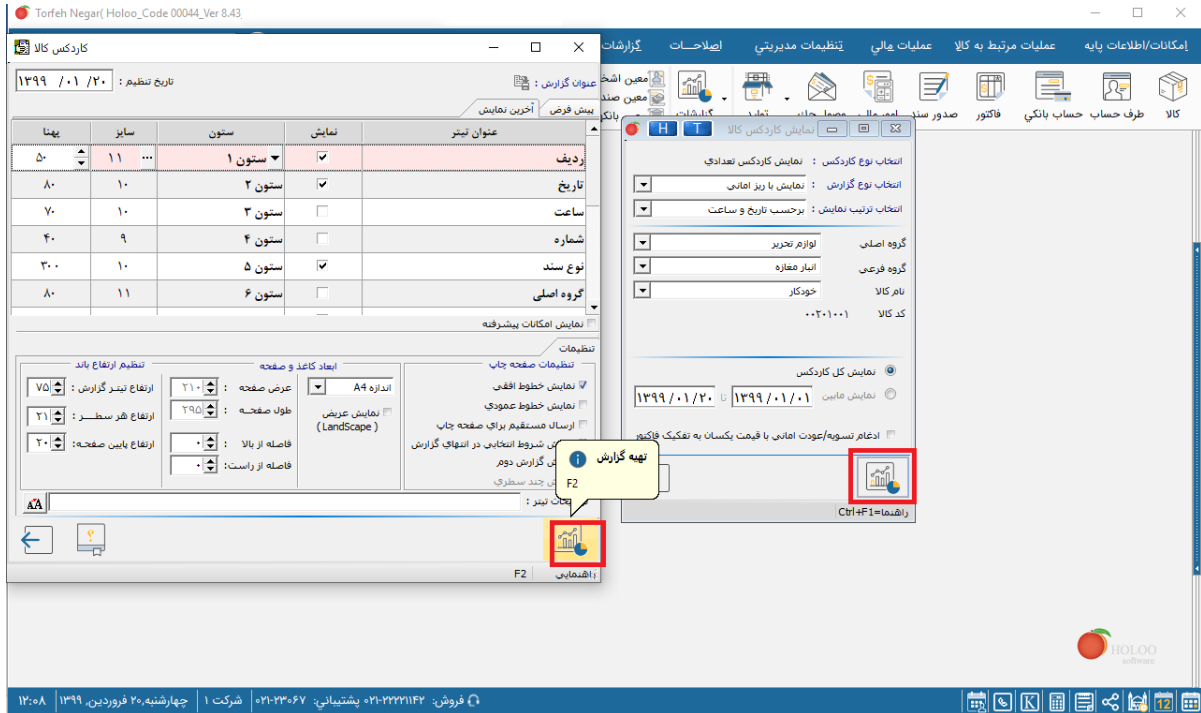
در قسمت گروه اصلی، گروه فرعی و نام کالا ، گروه اصلی و فرعی و نام کالای مورد نظر را انتخاب کنید. در هر کدام از این قسمت ها با زدن یکی از دکمه های کیبرد صفحه جستجو باز می شود و می توانید گروه یا کالای مورد نظر را انتخاب نمایید.



در صورتی که نمایش کل کاردکس را انتخاب کنید گزارش در کل بازه به شما نمایش داده می شود و در صورتی که نمایش ما بین را بزنید گزارش در بازه انتخاب شده به شما نمایش داده می شود.

با زدن دکمه تهیه گزارش فرم مربوط به تنظیمات کاردکس تعدادی باز می شود و می توانید فیلد های مورد نیاز را در قسمت نمایش انتخاب کنید و یا در صورت نیاز تنظیمات مربوط به سایز و پهنا و ... را تغییر دهید.

دکمه تهیه گزارش را بزنید تا کاردکس کلای انتخاب شده را مشاهده نمایید.



The screenshot shows the 'کاردکس کالا' window with various settings and a table. A red box highlights the 'تهیه گزارش' button in the bottom right corner. A tooltip with 'F2' and 'راهنمایی' is also visible.

ردیف	تاریخ	نوع سند	توضیحات کالا	وارده	صافره	تعداد مانده
۱	مقدار اول دوره			۱۰۰	۰	۱۰۰
۲	۹۸.۱۲.۰۵	خرید ش ۱		۱۰	۰	۱۱۰
۳	۹۸.۱۲.۰۵	فروش ش ۱		۵	۰	۱۰۵
۴	۹۸.۱۲.۰۵	برگشت از فروش ش ۱		۱	۰	۱۰۶
۵	۹۸.۱۲.۰۶	فروش ش ۲		۱	۰	۱۰۵
۶	۹۸.۱۲.۰۶	فروش ش ۳		۱	۰	۱۰۴
۷	۹۸.۱۲.۰۶	فروش ش ۵		۱	۰	۱۰۳
۸	۹۸.۱۲.۰۶	فروش ش ۶		۳	۰	۱۰۰
۹	۹۹.۰۱.۲۰	خرید ش ۲		۱۰۰	۰	۲۰۰
۱۰	۹۹.۰۱.۲۰	خرید ش ۳		۲۰۰	۰	۴۰۰
۱۱	۹۹.۰۱.۲۰	ارسال انباری ش ۱		۲۰	۰	۳۸۰
۱۲	۹۹.۰۱.۲۰	ارسال انباری ش ۲		۲۰۰	۰	۱۸۰
۱۳	۹۹.۰۱.۲۰	دریافت انباری ش ۱		۱	۰	۱۸۱

۲۳۱ ۴۱۲